

Inklusive  
**PREISE &  
ANGEBOTE**  
Gültig bis  
5.11.2018

# EINFACH SCHÖN

*mein Urlaub – ganz bei mir.*

SCHÜLE'S 

★★★★★







# RUHE, WEITE & ENTSPANNUNG

*Mit unserer besonderen, familiären und entspannten Atmosphäre und persönlicher Zuwendung möchten wir Ihnen den Freiraum schaffen, sich selbst wieder ganz zu spüren. Das SCHÜLE'S ist ein Ort der Gesundheit, der Regeneration, des Wohlbefindens und des Rückzugs.*

*Das ganzheitliche Angebot an Medical Wellness, individuell für Sie zusammengestellt, bringt Körper, Geist und Seele wieder in Einklang.*

*Unsere kompetenten, hochmotivierten und freundlichen Mitarbeiter sind für Sie da.*

*Kommen Sie – wieder – zu sich!*

*Wir hoffen Sie fühlen sich bei uns zuhause.*

*Herzlich willkommen*

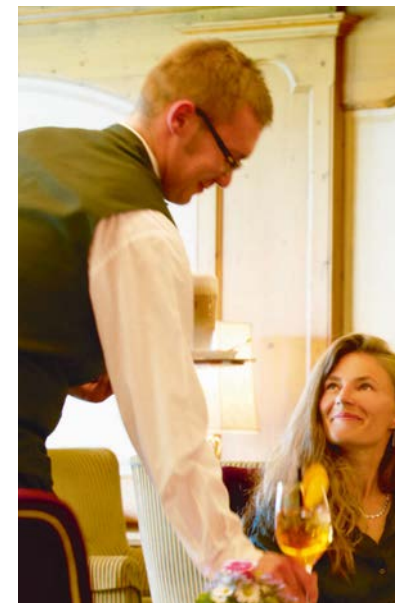
*Ihre Familie Schüle*

*und das SCHÜLE'S Team*



## HERZLICH WILLKOMMEN

*Familie Schüle und alle engagierten Mitarbeiter freuen sich auf Sie!*





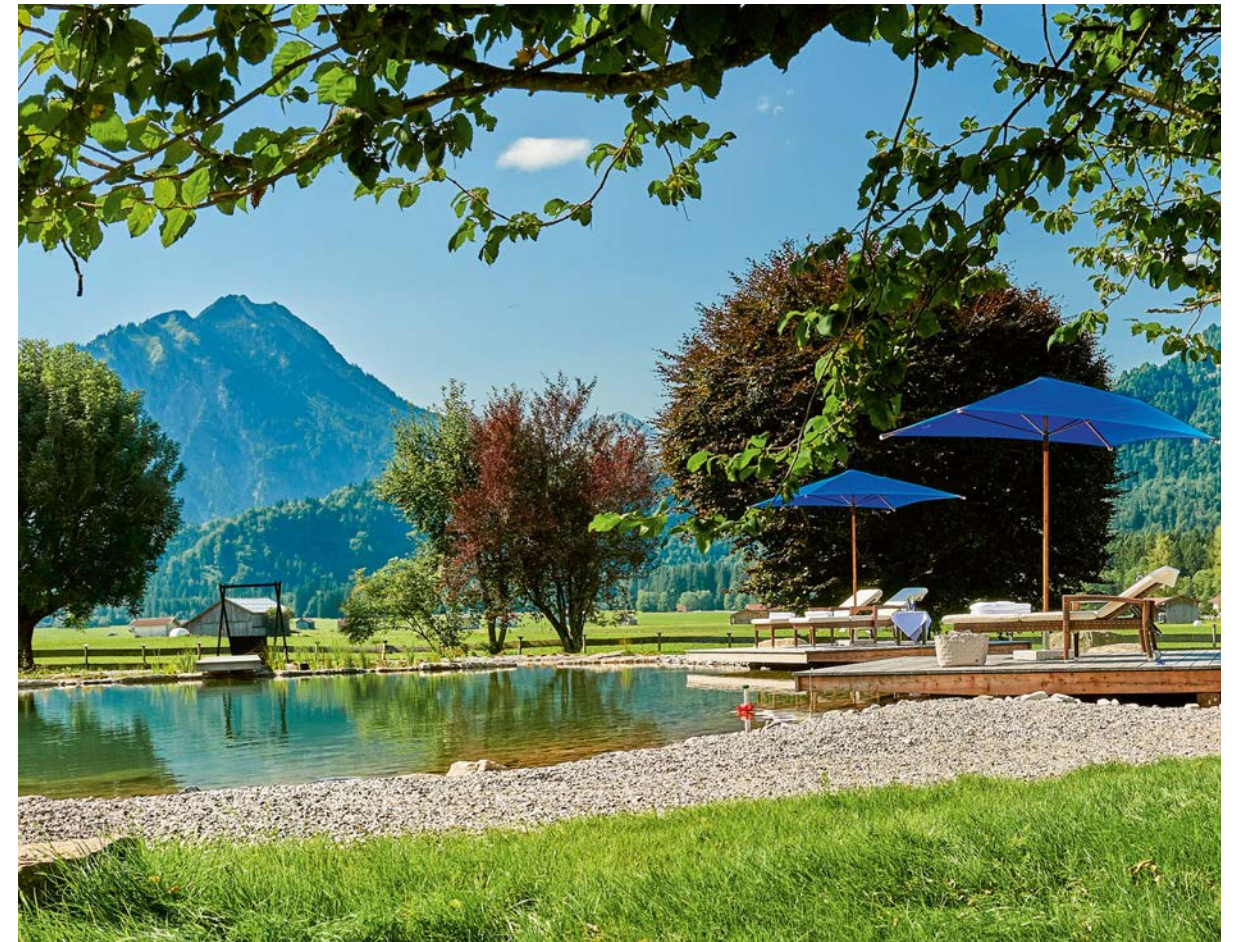






# NATUR

*macht zufrieden.*



Mitten im Grünen. Weite Blicke in die Oberstdorfer Bergwelt, im Schatten alter Bäume lesen, eine Erfrischung in SCHÜLE'S PanoramaQUELL. Unseren Kräutergarten entdecken, die Ruhe genießen, durchatmen in der herrlich frischen Allgäuer Luft. Im SCHÜLE'S sind Sie bereits mittendrin. Jeder Schritt bei uns ist Natur in ihrer ganzen Pracht.





Zeit LOS





# WOHLBEFINDEN

*bedeutet gesund sein und gesund bleiben.*



Nehmen Sie sich die Zeit – Zeit nur für sich – Zeit, so viel Sie wollen! Wir halten Ihnen den Rücken frei. Im Heubett träumen Sie von der Sommerwiese Ihrer Kindheit, ein Rosen-Molke-Bad lässt Sie königliche Entspannung erfahren. Genießen Sie all die Dinge, die Ihnen wohltun. Wir stehen Ihnen dabei kompetent zur Seite.



# HARMONIE

*Körper, Geist und Seele im Blick.*

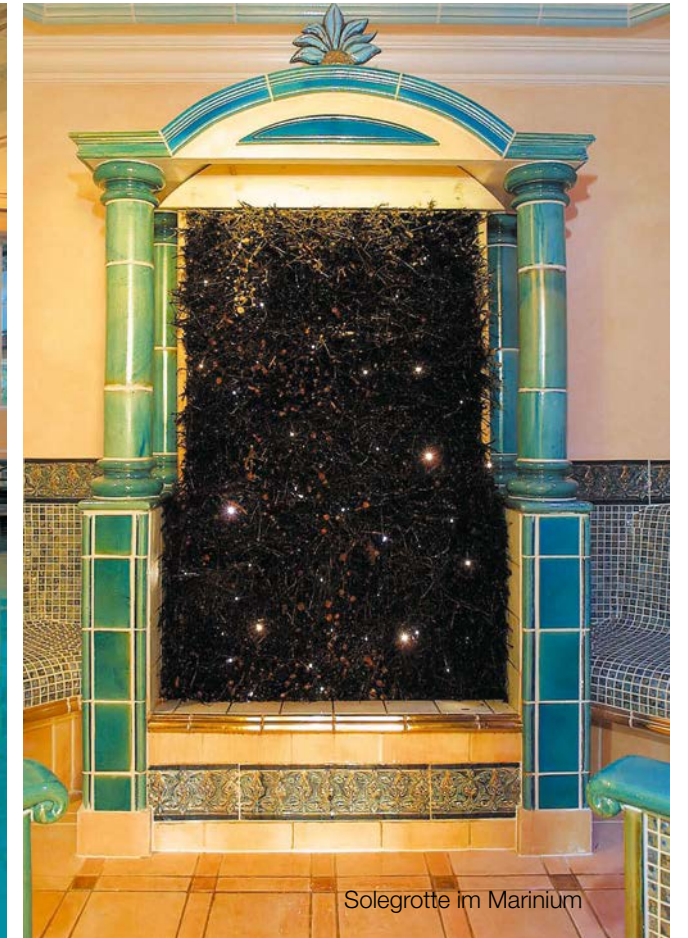


Ziehen Sie sich zurück aus dem Drängen und Ziehen des Alltags. Betrachten Sie die Dinge und die Menschen aus der Distanz und finden Sie so heraus, ob Ihr Weg Sie an Ihr Ziel führt. Körper, Geist und Seele – gehören zusammen und beeinflussen einander. Dieses Wissen haben wir im SCHÜLE'S schon seit langem integriert. Schöpfen Sie Kraft aus der Ruhe und Harmonie, die Sie bei uns umgibt.



# VITAL

*2.600 qm Gesundheit und Wohlbefinden.*



Ob Panorama-Hallenbad (ca. 150 m<sup>2</sup>), Tepidarium, Aromagrotte, Caldarium oder Stubensauna. Ob Kaiserbad, Heubett mit frischem Allgäuer Bergheu oder Solegrotte – in SCHÜLE'S Marinium findet jeder seinen persönlichen Lieblingsplatz. Unsere gut ausgebildeten Wellness-Trainerinnen stehen Ihnen jederzeit gerne zur Seite.



# KOMPETENT

*und auf Sie persönlich abgestimmt*



SCHÜLE'S ganzheitliches Gesundheitskonzept vereint fachärztliche Kompetenz mit traditionellen Naturheilverfahren. Entwickeln Sie gemeinsam mit unserem zehnköpfigen Therapeutenteam Ihr persönliches Medical-Wellness-Programm und profitieren Sie langfristig von unserem SCHÜLE'S Medical-Take-away.



# AKTIV

*werden macht Laune.*



Bewegung entspannt, bringt gute Laune, baut Stress ab und lässt uns zudem auch noch viel besser schlafen. Gleich loslegen und direkt vom SCHÜLE'S aus wandern, walken, Fahrrad fahren oder Langlaufen. Testen Sie ein E-Bike oder eines der vielfältigen anderen Angebote wie Yoga, morgendliche Fitnessgymnastik und vieles mehr. So macht Bewegung richtig Spaß und hat einen nachhaltigen Effekt.



# GESUND

*essen bringt mich ins Gleichgewicht.*



Gut und gesund essen macht glücklich. Hochwertige regionale Produkte der Obst- und Gemüsebauern rund um den Bodensee und von den Allgäuer Landwirten, frische Kräuter aus unserem Kräutergarten. Ernährungswissenschaftlich abgestimmt, abwechslungsreich und gesund dargeboten – so schmeckt der Genuss in SCHÜLE'S Kulinarium. Gerne stellen wir einen speziellen Ernährungsplan für Sie zusammen und nehmen – selbstverständlich – auf Allergien oder Unverträglichkeiten Rücksicht.



Andreas Sonntag, Küchenchef bei der Kräuterauswahl.





# LIEBE

*geht durch den Magen.*



In stilvollem Ambiente und bei hervorragendem Service genießen Sie täglich erstklassige, abwechslungsreiche und gesunde Menüs. Unsere Candle Light Dinners, Schmankerlbüffets oder die SCHÜLE'S Gourmetetappen sind für Sie inklusive. Gemeinsames Essen ist nicht nur gesund, sondern regt den Geist an und schafft Gemeinsamkeiten, die verbinden.





Klavierkonzert mit Ralf Hohn – 1. Preisträger des internationalen Concours Musical de France, Paris.

## KULTUR

*erweitert den Horizont.*



Autorenlesungen, Musikkonzerte, Filmvorführungen (im Sommer Open-Air), Diaabende oder interessante Vorträge. Lassen Sie sich durch neue Themen anregen und entdecken Sie, wie spannend und vielfältig das Leben ist. Das hält den Geist fit und Sie jung.

Aus unserer Tradition als Christliches Hospiz haben wir den Brauch der abendlichen Besinnungen bewusst übernommen. Im Raum der Stille halten wechselnde Kirchen-Persönlichkeiten jeden Abend Andacht – vielleicht eine Möglichkeit für Sie, sich diesem Thema (wieder) anzunähern. Wo Körper und Seele verwöhnt werden, darf auch der Geist nicht zu kurz kommen.



# 10 GUTE GRÜNDE

für Ihren Urlaub bei SCHÜLE'S

## ERFAHRUNG

Seit über 60 Jahren ist die KNEIPP-Lehre bei uns zu Hause und ganzheitlich neu interpretiert. SCHÜLE'S Gesundheitsresort & SPA bietet Ihnen eine der modernsten KNEIPP-Anlagen im Alpenraum und eine Vielfalt an KNEIPP-Angebote.

## ERFOLG

Unsere bestens geschulten Therapeuten weisen nachhaltige Behandlungserfolge auf. Begeisterte und wiederkehrende Gäste sind der beste Beweis.

## KOMPETENZ

Ausgestattet mit den modernsten Geräten der Diagnostik stehen Ihnen unsere beiden renommierten Fachärzte diskret und individuell zur Verfügung.

## GESUND VON INNEN

Unsere gesunde und abwechslungsreiche Küche ist die ideale Ergänzung zu unseren Therapie- und Wohlfühlangeboten und um auch von innen neu gestärkt zu werden. Unser langjähriger Küchenchef, Herr Sonntag, ist diplomierter, diätisch geschulter Koch.

## NATUR

Der Blick in die Weite, auf unendlich grüne Wiesen. Entspannung für Körper und Geist bei reiner Luft, Vogelgezwitscher und Kuhglockenmusik.

## WELLNESS & GESUNDHEIT

Es erwartet Sie ein großzügiger SPA-Bereich auf insgesamt 2.600 m<sup>2</sup> mit großem Schwimmbad, Saunen, Ruhe-SPA und einem erstklassigen Gesundheitsangebot.

## TRADITION

Seit 1930 hat Gastfreundschaft Tradition im SCHÜLE'S. Damals wie heute fühlen Sie sich ganz herzlich willkommen.

## ALLES IM HAUS

Ihre Therapeuten sind vor Ort: So können wir Behandlungen kurzfristig und flexibel garantieren.

## VIELFALT

Wählen Sie aus unserem vielfältigen Programm was Ihnen gut tut. Aufgebaut auf den 5 KNEIPP Säulen aktiv – gesund – natürlich – harmonisch – vital. Alles tun können, aber nichts tun müssen, ist unser Motto.

## RUHE

Sie suchen und finden die Ruhe. Kinder sind energiegeladener und nicht immer leise. SCHÜLE'S Gesundheitsresort & SPA ist deshalb ein Hotel für Erwachsene.

# ANGEBOTE & PREISE

Informationen



### Unsere Übernachtungspreise beinhalten

Verwöhnspension mit Frühstücksbuffet  
und Langschläfer-Frühstück (bis 11:30 Uhr)  
ein täglich variierendes Vitalbuffet  
hausgemachten Kuchen zur Nachmittagszeit  
und 5-Gang-Wahlmenü am Abend,  
Zimmersafe, Telefon, Sat-TV, Internet-  
zugang sowie SCHÜLE'S  
SPA-Korb





## DAS ALLES GIBT ES BEI SCHÜLE'S INKLUSIVE

### Ein herzliches Willkommen

- Kostenfreier Parkplatz am Haus und Tiefgarage gegen Gebühr
- Obstteller und eine Flasche Allgäuer Wasser zur Begrüßung auf dem Zimmer
- SCHÜLE'S SPA-Korb mit flauschigem Bademantel, Saunatüchern und einem Paar Wellnessschuhe für die Dauer Ihres Aufenthalts

### SCHÜLE'S Kulinarium

- Jeden Morgen ein Frühstücks-Bufferet mit frischen Frühstücks-Spezialitäten und einer Bio-Ecke, Langschläfer-Frühstück (bis 11:30 Uhr) in der SichtBAR
- Abends drei verschiedene köstliche Fünf-Gang-Wahlmenüs
- Bei unserer Vollpension servieren wir Ihnen mittags ein vitales Menü.
- Im Rahmen unserer SCHÜLE'S Verwöhhpension bieten wir Ihnen einen täglich variierenden Mittagsimbiss und hausgemachte Kuchen zur Nachmittagszeit an.
- Regelmäßig Candle Light Dinners und Themenbuffets
- Frisches Obst mehrmals täglich
- Bedienen Sie sich den ganzen Tag an unserer Teebar mit ausgesuchten Früchte-, Kräuter-, Grün- und Schwarztees – am Abend erwartet Sie ein beruhigender Schlaftee

### Spezielle Ernährungswünsche

- Selbstverständlich gehen wir auf Ihre Essenswünsche ein. Lieben Sie vegetarische Küche, haben Sie eine Unverträglichkeit oder brauchen Sie sonst eine besondere Diätform? Sprechen Sie mit unserem Küchenchef oder unserem Service.

### SCHÜLE'S Gesundheit

- Ärztliches Gesundheitsgespräch ab sechs Tagen Aufenthalt inklusive sofern hieraus keine physikalisch-therapeutischen Leistungen entstehen. Gilt nicht bei gebuchten Pauschalen ohne Arzttermin sowie in der Zwischensaison und nicht vom 18.12.2017 bis 06.01.2018
- Arztpraxis im Haus
- Arztvorträge

### SCHÜLE'S Wellness & Spa

- Großzügiger und sonnendurchfluteter Wellness- und Spa-Bereich mit 2.600 m<sup>2</sup>
- Panoramahallenbad mit besonderer Wasseraufbereitung (150 m<sup>2</sup> Wasserfläche, 29°C) und direkter Zugang zu unserem wunderschönen Garten
- 12.000 m<sup>2</sup> großer Hotelgarten mit eigenem Bächlein, Biotop, Kräutergarten und Barfußparcour
- Wellnessbereich Marinium® (600 m<sup>2</sup>) mit Tepidarium, Solegrotte, Aromagrotte, Caldarium, Finnische Sauna, Biosauna, Erlebnisduschen (Eisnebelusche, Landregendusche, Tropenregendusche und Schwallwasserdusche) und Panoramaruhebereich mit Blick auf die Allgäuer Berge

- Naturteich PanoramaQUELL ca. 500 m<sup>2</sup>
- Exklusiver 300 m<sup>2</sup> großer Ladies'SPA mit Biosauna, Dampfbad, Infrarotkabine und Panorama-Ruhebereich
- Entspannungslounge ZeitLOS mit offenem Kamin und grandiosem Blick in die Berge
- Wir beraten Sie ganz individuell. Kommen Sie an unsere SPA-Rezeption zur Terminvereinbarung.

### Sport & Freizeit

- Wöchentlich geführte Wanderungen in die herrliche Oberstdorfer Bergwelt
- Outdoor-Aktiv-Programm (Mountainbiking, Fahrradtouren, Nordic Walking, uvm.)
- Teilnahme an der morgendlichen Fitnessgymnastik
- Teilnahme an Yoga, Pilates, Qi Gong
- Freie Nutzung unseres Fitness-Studios – wir bieten auch regelmäßig Training unter Aufsicht an
- Nordic Walking Kurse (Stöcke zum Ausleihen)
- Umfangreiches Berg-, Aktiv- und Sportprogramm für alle Altersgruppen im jahreszeitlichen Wechsel mit Langlaufen (klassisch und Skating direkt am Haus), Winter- und Fackelwanderungen
- Verleih von Rucksäcken, Wanderstöcken
- Spielkarten und Gesellschaftsspiele
- Tischtennis-Raum
- Der kleine Shop „Präsente und Mehr“

- Partnerhotel des GCO sowie Vorzugskonditionen bei Green Fee-Gebühren an fünf umliegenden Golfplätzen (z. B. Golfplatz Oberallgäu 7 km)

### Aktiv Extras

- Mountainbikeverleih
- Ganzjähriger E-Bikeverleih, wahlweise als City-, Trekking oder Mountainbike
- während des Sommers gratis Tennisfreiplätze ca. 500 m entfernt

### Kultur & Unterhaltung

- Klassische Konzerte
- Aktuelle Bibliothek mit Bestsellern
- Dia- und Filmabende über Allgäuer Natur, Bräuche, die Berge und vieles mehr...
- Lesungen, Vorträge und Diskussionen
- Tanzabende
- Modenschauen

### Besinnung

- Jeden Abend Besinnungen im Raum der Stille mit abwechselnden Kurpredigern

**... wir lassen uns auch immer wiedergehen etwas Neues für Sie einfallen. Fragen Sie an der Rezeption.**





# EINZELZIMMER

Die detaillierten Saisonzeiten finden Sie auf Seite 33



## Rosmarin

Einzelzimmer (ca. 18 m<sup>2</sup>) Mit herrlichem Blick zum Gipfel des Rubihorns.  
Mit Dusche/WC, Minibar



Preise in € \*

Zwischen-  
saison

Hoch-  
saison

Saison

ab 7 Nächte  
4 – 6 Nächte  
1 – 3 Nächte

120,00 €  
123,00 €  
126,00 €

139,00 €  
153,00 €  
157,00 €

139,00 €  
143,00 €  
147,00 €



## Melisse

Einzelzimmer (ca. 23 m<sup>2</sup>)  
Gemütliche Behaglichkeit mit Blick zum Hausberg Oberstdorfs, dem Nebelhorn, bzw. auf die Berggipfel des benachbarten Kleinwalsertals. Mit Bad oder Dusche/WC, Minibar



ab 7 Nächte  
4 – 6 Nächte  
1 – 3 Nächte

124,00 €  
127,00 €  
130,00 €

142,00 €  
156,00 €  
160,00 €

142,00 €  
146,00 €  
150,00 €

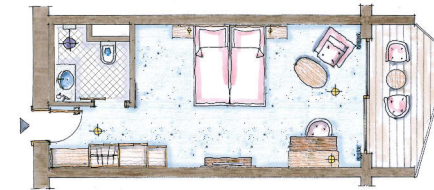


## Heublume mit Südwestbalkon

Einzelzimmer (ca. 36 m<sup>2</sup>) Wohlfühlzimmer mit Blick zum Söllereck. Mit Dusche/WC, Minibar

## Heublume ohne Balkon

Einzelzimmer (ca. 28 m<sup>2</sup>)



ab 7 Nächte  
4 – 6 Nächte  
1 – 3 Nächte

146,00 €  
149,00 €  
152,00 €

166,00 €  
180,00 €  
184,00 €

166,00 €  
170,00 €  
174,00 €

ab 7 Nächte  
4 – 6 Nächte  
1 – 3 Nächte

136,00 €  
139,00 €  
142,00 €

154,00 €  
168,00 €  
172,00 €

154,00 €  
158,00 €  
162,00 €



## Alpenveilchen mit Südbalkon

Einzelzimmer (ca. 38 m<sup>2</sup>) Freier Blick auf die Wiesen und die Gipfel des Allgäuer Hauptkamms.  
Mit Dusche, separatem WC, Minibar und übergroßen Betten 100 x 210 cm

## Alpenveilchen ohne Balkon

Einzelzimmer (ca. 30 m<sup>2</sup>)



ab 7 Nächte  
4 – 6 Nächte  
1 – 3 Nächte

146,00 €  
149,00 €  
152,00 €

166,00 €  
180,00 €  
184,00 €

166,00 €  
170,00 €  
174,00 €

ab 7 Nächte  
4 – 6 Nächte  
1 – 3 Nächte

136,00 €  
139,00 €  
142,00 €

154,00 €  
168,00 €  
172,00 €

154,00 €  
158,00 €  
162,00 €

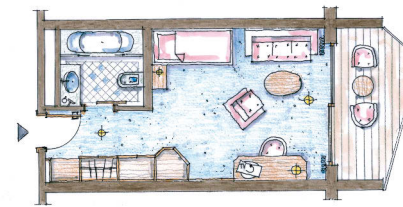


## Lavendel mit Balkon

Einzelzimmer (ca. 33 m<sup>2</sup>) Mit Bad/WC, Minibar, großer Fensterfront und großem Balkon

## Lavendel mit Balkon und seitlichem Bergblick

Einzelzimmer (ca. 33 m<sup>2</sup>) Mit Blick zum Nebelhorn, dem Hausberg Oberstdorfs, bzw. zu den Gipfeln des benachbarten Kleinwalsertals. Mit Bad/WC, Minibar



ab 7 Nächte  
4 – 6 Nächte  
1 – 3 Nächte

146,00 €  
149,00 €  
152,00 €

166,00 €  
180,00 €  
184,00 €

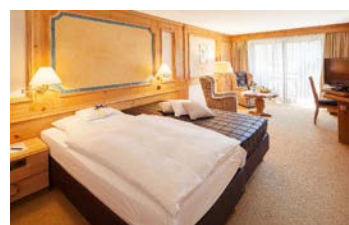
166,00 €  
170,00 €  
174,00 €

ab 7 Nächte  
4 – 6 Nächte  
1 – 3 Nächte

136,00 €  
139,00 €  
142,00 €

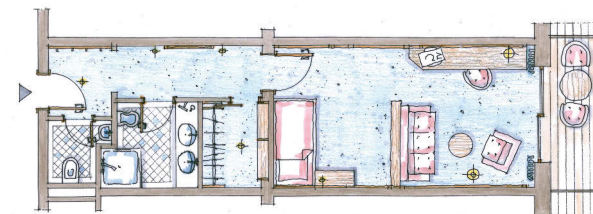
154,00 €  
168,00 €  
172,00 €

154,00 €  
158,00 €  
162,00 €



## Kamille mit großem Südbalkon

Einzelappartement (ca. 48 m<sup>2</sup>) Großzügiges und gemütliches Appartement mit herrlichem Ausblick in die Oberstdorfer Wiesen und auf die Gipfel des Allgäuer Hauptkamms.  
Mit Dusche, separatem WC, Bidet, Wohnteil, begehbarem Kleiderschrank, Minibar, übergroßen Betten 100 x 210 cm, großer Fensterfront (Bei Verfügbarkeit auf Wunsch Verbindungstür € 30,- pro Tag)



ab 7 Nächte  
4 – 6 Nächte  
1 – 3 Nächte

164,00 €  
167,00 €  
170,00 €

187,00 €  
201,00 €  
205,00 €

187,00 €  
191,00 €  
195,00 €





# DOPPELZIMMER

Die detaillierten Saisonzeiten finden Sie auf Seite 33



### Johannisbeere

Doppelzimmer (ca. 28 m<sup>2</sup>) Mit Blick zum Gipfel des Rubihorns.  
Mit Dusche/WC, Wohnteil, Minibar

### Johannisbeere mit Südwestbalkon

Doppelzimmer (ca. 36 m<sup>2</sup>) Mit Blick auf die Gipfel des benachbarten Kleinwalsertals.  
Mit Dusche/WC, Wohnteil, Minibar



Preise in € \*

Zwischen-  
saison

Hoch-  
saison

Saison

ab 7 Nächte	118,00 €	136,00 €	136,00 €
4 – 6 Nächte	121,00 €	150,00 €	140,00 €
1 – 3 Nächte	124,00 €	154,00 €	144,00 €

ab 7 Nächte	125,00 €	143,00 €	143,00 €
4 – 6 Nächte	128,00 €	157,00 €	147,00 €
1 – 3 Nächte	131,00 €	161,00 €	151,00 €



### Berberitze mit Südbalkon

Doppelzimmer (ca. 28 m<sup>2</sup>) Blick in die Allgäuer Alpen.  
Mit Dusche/WC, Doppelwaschbecken, Minibar



ab 7 Nächte	125,00 €	143,00 €	143,00 €
4 – 6 Nächte	128,00 €	157,00 €	147,00 €
1 – 3 Nächte	131,00 €	161,00 €	151,00 €



### Heidelbeere mit Südbalkon

Doppelzimmer (ca. 38 m<sup>2</sup>) Sonnig und freundlich. Herrlicher Blick in die Wiesen und auf die Gipfel des Allgäuer Hauptkamms.  
Mit Dusche, separatem WC, Minibar, übergroßen Betten 100×210 cm und Balkon

### Heidelbeere ohne Balkon

Doppelzimmer (ca. 30 m<sup>2</sup>)



ab 7 Nächte	125,00 €	143,00 €	143,00 €
4 – 6 Nächte	128,00 €	157,00 €	147,00 €
1 – 3 Nächte	131,00 €	161,00 €	151,00 €

ab 7 Nächte	118,00 €	136,00 €	136,00 €
4 – 6 Nächte	121,00 €	150,00 €	140,00 €
1 – 3 Nächte	124,00 €	154,00 €	144,00 €



### Wacholder mit Südostbalkon

Doppelzimmer (ca. 42 m<sup>2</sup>) Großzügig und gemütlich mit Blick auf das Nebelhorn.  
Mit Bad/WC, Bidet, Doppelwaschbecken, Minibar, großer Fensterfront

### Wacholder mit Balkon und seitlichem Bergblick

Doppelzimmer (ca. 42 m<sup>2</sup>) Blick in die Oberstdorfer Bergwelt.  
Mit Bad oder Dusche/WC, Bidet, Doppelwaschbecken, Minibar, großer Fensterfront



ab 7 Nächte	133,00 €	152,00 €	152,00 €
4 – 6 Nächte	136,00 €	166,00 €	156,00 €
1 – 3 Nächte	139,00 €	170,00 €	160,00 €

ab 7 Nächte	125,00 €	143,00 €	143,00 €
4 – 6 Nächte	128,00 €	157,00 €	147,00 €
1 – 3 Nächte	131,00 €	161,00 €	151,00 €



**Schlehe mit Südbalkon und Panoramablick** Doppelzimmer (ca. 52 m<sup>2</sup>)  
Blick in die Oberstdorfer Bergwelt. Mit Bad oder Dusche/WC, Bidet, Doppelwaschbecken,  
Minibar, großer Fensterfront

### Schlehe mit Südterrasse

Doppelzimmer (ca. 52 m<sup>2</sup>) s. o.



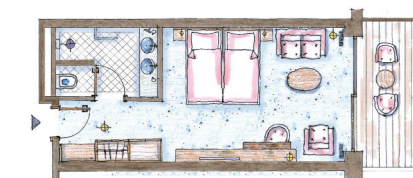
ab 7 Nächte	152,00 €	175,00 €	175,00 €
4 – 6 Nächte	155,00 €	189,00 €	179,00 €
1 – 3 Nächte	158,00 €	193,00 €	183,00 €

ab 7 Nächte	125,00 €	143,00 €	143,00 €
4 – 6 Nächte	128,00 €	157,00 €	147,00 €
1 – 3 Nächte	131,00 €	161,00 €	151,00 €



### Erdbeere mit Südbalkon und Panoramablick

Doppelzimmer (ca. 43 m<sup>2</sup>) Mit Bergblick und Südbalkon.  
Mit übergroßen Betten mit 100×210 cm, modernem Badezimmer mit bodengleicher  
Dusche und Doppelwaschbecken, separatem WC, Minibar



ab 7 Nächte	148,00 €	169,00 €	169,00 €
4 – 6 Nächte	151,00 €	183,00 €	173,00 €
1 – 3 Nächte	154,00 €	187,00 €	177,00 €





# APPARTEMENTS & SUITEN



## Brombeere mit Südbalkon

Appartement (ca. 48 m<sup>2</sup>) mit freiem Panoramablick in die Wiesen und auf die Gipfel des Allgäuer Hauptkamms. Mit Dusche, separatem WC, Bidet, Wohnteil, begehbarem Kleiderschrank, Minibar, übergroßen Betten 100×210 cm



Preise in € *	Zwischen-saison	Hoch-saison	Saison
ab 7 Nächte	134,00 €	157,00 €	157,00 €
4 – 6 Nächte	137,00 €	171,00 €	161,00 €
1 – 3 Nächte	140,00 €	175,00 €	165,00 €



## Holunder Juniorsuite mit großem Südbalkon

Appartement (ca. 58 m<sup>2</sup>) Geräumiges Wohnen mit freiem Südblick auf das Gipfelpanorama der Allgäuer Alpen. Mit Dusche oder Bad, separatem WC, Bidet, Wohnteil, Minibar, übergroßen Betten 100×210 cm, großer Fensterfront



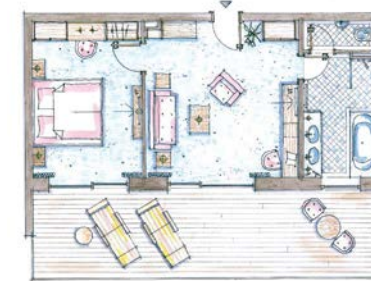
ab 7 Nächte	156,00 €	179,00 €	179,00 €
4 – 6 Nächte	159,00 €	193,00 €	183,00 €
1 – 3 Nächte	162,00 €	197,00 €	187,00 €

★ **SCHÜLE'S Extra:**  
inkl. großzügigem Tiefgaragenstellplatz



## Enzian mit großem Südbalkon und Panoramablick

Suite (ca. 70 m<sup>2</sup>) Mehr Raum, mehr Zeit. Luxuriös ausgestattete Suite mit wunderbarem Panoramablick, der in Oberstdorf wohl einmalig ist. Mit getrenntem Wohn- und Schlafraum, Dusche und Bad, separatem WC, Doppelwaschbecken, Minibar, 2× Sat-TV, Stereoanlage, übergroßen Betten 100×210 cm, großer Fensterfront



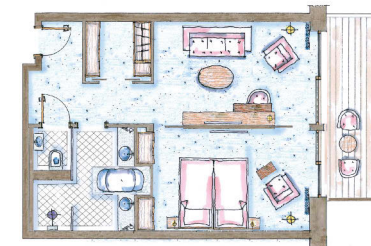
ab 7 Nächte	177,00 €	201,00 €	201,00 €
4 – 6 Nächte	180,00 €	215,00 €	205,00 €
1 – 3 Nächte	183,00 €	219,00 €	209,00 €

★ **SCHÜLE'S Extra:**  
inkl. großzügigem Tiefgaragenstellplatz



## Edelweiß mit großem Südbalkon und Panoramablick

Suite (ca. 70 m<sup>2</sup>) Suite mit viel Raum zum Wohlfühlen. Mit übergroßen Betten 100×210 cm, getrennte Wohn- und Schlafräume mit jeweils eigenem Flatscreen-TV, luxuriöse Ausstattung, modernes Badezimmer mit bodengleicher Dusche und Badewanne, Doppelwaschbecken und separatem WC, Minibar, großer Südbalkon mit Panoramablick



ab 7 Nächte	182,00 €	207,00 €	207,00 €
4 – 6 Nächte	185,00 €	221,00 €	211,00 €
1 – 3 Nächte	188,00 €	225,00 €	215,00 €

★ **SCHÜLE'S Extra:**  
inkl. großzügigem Tiefgaragenstellplatz

\* Unsere Preise verstehen sich pro Person und Nacht mit erweiterter Verwöhnspension mit Frühstücksbuffet und Langschläfer-Frühstück (bis 11:30 Uhr), ein täglich variierendes Vitalbuffet, hausgemachten Kuchen zur Nachmittagszeit und 5-Gang-Wahlmenü am Abend. Der Minderpreis für Übernachtung mit Frühstück beträgt € 26,00 pro Person und Tag. Der Aufpreis für die Buchung mit Vollpension beträgt € 17,00 pro Person und Tag und ist ab einem Aufenthalt von drei Tagen möglich. Doppelzimmer zur Einzelbelegung sind nach Verfügbarkeit buchbar. Es wird ein Aufpreis von € 30,00 bzw. 50,00 in den Apartments und Suiten erhoben. Alle Zimmer sind ausgestattet mit SCHÜLE'S SPA-Korb mit flauschigem Bademantel, Saunatüchern und einem Paar Wellnnesschuhen, Haartrockner, Telefon mit Direktwahl und Durchwahl, Anrufbeantworter und Weckfunktion, Sat-TV & Radio, kostenlosem W-LAN, Zimmersafe. Die örtliche Kurtaxe beträgt derzeit € 2,60 und ist im Inklusivpreis nicht enthalten.

## Unsere Saisonzeiten

**Aufschläge für das umfangreiche Festtagsprogramm an Weihnachten und Silvester siehe Seite 48.**

Zwischensaison	Hochsaison	Saison
05.11.2017 – 20.12.2017	20.12.2017 – 07.01.2018	07.01.2018 – 17.01.2018
08.04.2018 – 10.05.2018	17.01.2018 – 21.01.2018	21.01.2018 – 04.02.2018
	04.02.2018 – 04.03.2018	04.03.2018 – 08.04.2018
	02.09.2018 – 23.09.2018	10.05.2018 – 02.09.2018
		23.09.2018 – 05.11.2018





### Ladies'Days



**3 Übernachtungen**

mit SCHÜLE'S Verwöhnpension und allen weiteren Inklusivleistungen sowie ein Begrüßungs-Prosecco, Tischgetränke zu den Mahlzeiten mittags und abends, 1 x strahlend schöne Haut, 1 x Maniküre Classic, 1 x Aromaölmassage.  
Ideale Anreisetage: Mittwoch und Sonntag

**Preis pro Person ab € 465,00**

### Wellnesswoche



**7 Übernachtungen**

mit SCHÜLE'S Verwöhnpension und allen weiteren Inklusivleistungen sowie 1 x Entspannungsmassage, 1 x Aromaölmassage, 1 x Honigmassage, 1 x SCHÜLE'S Ruhequell, 1 x Rosen-Molke-Bad, 1 x Wärmepackung.  
Ideale Anreisetage: Mittwoch und Sonntag

**Preis pro Person ab € 950,00**

### MutterTochterTage



**3 Übernachtungen**

mit SCHÜLE'S Verwöhnpension und allen weiteren Inklusivleistungen sowie ein Begrüßungs-Prosecco, 1 x wohltuende Bürstenmassage, 1 x erfrischende Gesichtsbildung, 1 x SCHÜLE'S Ruhequell, 1 x Berg- und Talfahrt.  
Ideale Anreisetage: Mittwoch und Sonntag

**Preis pro Person ab € 525,00**

### RückenWind



**5 Übernachtungen**

mit SCHÜLE'S Verwöhnpension und allen weiteren Inklusivleistungen sowie ein ärztliches Eingangs- und Abschlussgespräch, 1 x individuelles Rückentraining, 1 x Haltungsgymnastik, 1 x Rückengerecht im Alltag, 1 x Rückenmassage.  
Idealer Anreisetage: Sonntag

**Preis pro Person ab € 750,00**

### Aktiv<sup>2</sup>



**5 Übernachtungen**

mit SCHÜLE'S Verwöhnpension und allen weiteren Inklusivleistungen sowie ein ärztliches Eingangs- und Abschlussgespräch, 1 x Fitnessstest, 6 x Personal Training, 2 x Sportmassage, 2 x Power Nordic Walking, 4 x Mountain Bike, 1 x Stretch & Relax.  
Idealer Anreisetage: Sonntag

**Preis pro Person ab € 975,00**

### Schüle's Detoxing



**5 Übernachtungen**

mit SCHÜLE'S Inklusivleistungen sowie ein Ernährungs- und Reduktionskostplan, ein ärztliches Eingangs- und Abschlussgespräch, ein Ernährungsgespräch mit der Küchenleitung, 2 x Lymphdrainage, 2 x Entspannungsmassage, 2 x sanftes Bewegungstraining, täglich Mountainbike, 1 x Kaiserbad, 1 x Heubett.  
Idealer Anreisetage: Sonntag

**Preis pro Person ab € 895,00**

### Entspannung pur



**7 Übernachtungen**

mit SCHÜLE'S Verwöhnpension und allen weiteren Inklusivleistungen sowie ein ärztliches Eingangs- und Abschlussgespräch, 2 x Entspannungsgymnastik, 1 x Ayurveda-behandlung, 1 x Ayurvedablütenbad, 1 x Beauty-Harmonie-Paket, 1 x Kräutertempelmassage.  
Ideale Anreisetage: Mittwoch und Sonntag

**Preis pro Person ab € 1.090,00**

### Klassische



### Kneippkur

**7 Übernachtungen**

mit SCHÜLE'S Verwöhnpension und allen weiteren Inklusivleistungen sowie ein ärztliches Eingangs- und Abschlussgespräch, 3 x Kneipp'sche Güsse, 2 x Kneipp'sches Wechselteilbad, 3 x Kneipp'scher Heusack, 1 x anregendes O2-Bad, 3 x Frühsport, 2 x Entspannungsgymnastik, 1 x Bürstenmassage, 1 x Fußreflexzonenmassage  
Ideale Anreisetage: Mittwoch und Sonntag

**Preis pro Person ab € 1.055,00**

### Medical Wellness all inclusive



**7 Übernachtungen**

mit SCHÜLE'S Verwöhnpension und allen weiteren Inklusivleistungen sowie ein ärztliches Eingangs- und Abschlussgespräch, Tischgetränke zu den Mahlzeiten mittags und abends, inklusive sämtlicher ärztlicher Therapievereinbarungen.  
Ideale Anreisetage: Mittwoch und Sonntag

**Preis pro Person ab € 1.185,00**





## FÜNF SÄULEN *zu Ihrer Gesundheit*

aktiv

harmonie

natur

gesund

vital

### **Outdoor-Aktivitäten**

wie Wandern oder Nordic Walking, ob im Tal in mittleren Lagen oder in luftigen Höhen – hier findet jeder, wonach er sucht. Auch innen bieten wir eine ganze Menge: Pilates, Shiatsu, Yoga, Walken und noch viel mehr. Unser Aktiv-Team stellt Ihnen gerne Ihr persönliches Programm zusammen. Ein gutes Gefühl – mit SCHÜLE'S.

### **Ruhe genießen.**

Körper, Geist und Seele in Einklang bringen durch Entspannung mit Qi Gong oder autogenem Training, abendlicher Besinnung, bei einer Lesung oder einem Konzert. Oder in unserem großzügigen Spa- und Wellnessbereich bei einer Tasse Tee dem inneren Klang lauschen. Entschleunigung mit SCHÜLE'S.

### **Natürliche Essenzen**

aus unserem Kräutergarten oder direkt aus den Allgäuer Alpen spielen bei unseren vielfältigen Gesundheitsangeboten eine ebenso große Rolle wie bei den köstlichen Gerichten aus SCHÜLE'S Gesunder-Genuss-Küche.

### **Medizinische Kompetenz durch die hauseigene Arztpraxis:**

mit zwei Fachärzten (Facharzt für Allgemeinmedizin/Naturheilverfahren/Klimatologie und Balneologie, Sportmedizin und Notfallmedizin, sowie einer Fachärztin für Innere Medizin (Kardiologie) und speziellen Angeboten zu bewusster und gesunder Ernährung. Nachhaltiger Gesundheitsurlaub mit SCHÜLE'S.

### **Verschiedene**

**Kneipp-Güsse**, heiße und kalte Bäder, Wassertreten, Schwimmen. Seit über 50 Jahren schöpfen Menschen bei uns neue Kraft und Vitalität durch Wasser. Wir haben die Erfahrung. SCHÜLE'S.

Die von Sebastian Kneipp definierten fünf Wirkprinzipien für einen ganzheitlichen, harmonischen und gesunden Lebensstil haben wir uns zum Vorbild genommen und konsequent in allen Bereichen unseres Hauses umgesetzt. In der Küche ebenso wie in den Zimmern oder im Garten. Spüren Sie selbst wie gut Ihnen das tut.





## GESUNDHEITSANGEBOTE

Entwickeln Sie Ihr persönliches Gesundheitsprogramm! Mit Unterstützung durch unser professionelles Gesundheits-Team und unseren Ärzten Dr. med. Franz Laqua und Dr. med. Gabriele Kappeler finden Sie im SCHÜLE'S den richtigen Weg – auch zurück im Alltag – für sich und Ihre Gesundheit Sorge zu tragen.

### SCHÜLE'S Gesundheitsgespräch

Ermitteln Sie bei diesem Gesundheitsgespräch mit dem SCHÜLE'S Ärzteteam Richtung und Schwerpunkte für einen individuellen Gesundheitsplan.

- Arztgespräch zu den bestehenden Lebensgewohnheiten
- Erarbeiten eines weiterführenden Therapieplans

**Preis pro Person € 50,00**

zuzüglich Übernachtung

Empfohlene Aufenthaltsdauer: mindestens 1 Übernachtung

### SCHÜLE'S Fitnesstest / Fettverbrennungsratgeber großer Gesundheitscheck

Von unseren Ärzten speziell für alle entwickelt, die sich bewusst mit ihrer Gesundheit auseinandersetzen möchten. Im ausführlichen Arztgespräch werden die Themen Gesundheitssport, ideale Fettverbrennung und Optimierung der Grundlagenausdauer für einen persönlichen Gesundheitsplan gemeinsam erarbeitet.

- Ärztliches Eingangs- und Abschlussgespräch
- Medizinische Leistungen: Lungenfunktionsprüfung, Belastungs-KG mit Laktatleistungskurve, Beratung und Befundbesprechung mit schriftlicher Beurteilung

**Preis pro Person € 250,00**

zuzüglich Übernachtung

Empfohlene Aufenthaltsdauer: mindestens 1 Übernachtung

### SCHÜLE'S med spezial

#### Herz-Kreislauf-Check-up

Bei diesem intensiven 3-Tage-Programm erstellt das SCHÜLE'S Ärzteteam Ihr individuelles Herz-Kreislauf-Profil und entwickelt für Sie einen persönlichen Präventionsplan.

- Ärztliches Eingangs- und Abschlussgespräch
- Ärztliche Spezialuntersuchungen: Belastungs-EKG mit Laktatleistungskurve | Lungenfunktionsprüfung | farbcodierte Dopplersonographie Herz inkl. PW- u. CW-Doppler | Dopplersonographie zur Überprüfung der hirnzuführenden Gefäße
- Tägliches Bewegungstraining in der Gruppe, z. B.: Früh-sport, Walken, geführte Wanderungen, Nordic Walking, Yoga, uvm.
- 1 x Kneipp'scher Wechselguss
- Eine Verwöhnmassage „Aromaöl“

**Preis pro Person € 520,00**

zuzüglich Übernachtung

Empfohlene Aufenthaltsdauer: mindestens 3 Übernachtungen

### SCHÜLE'S med spezial: Burn Out

Die Therapie im SCHÜLE'S Gesundheitsresort & Spa setzt sich aus ärztlicher Betreuung, kompetent überwachten Aktivitäten und Anwendungen zusammen.

- Ärztliche Eingangs- und Abschlussbesprechung mit verhaltens-, ernährungs- und bewegungs-therapeutischen Empfehlungen
- Medizinische Leistungen: Blutuntersuchung | ausführlicher sonographischer Organ- und Gefäßcheck | Überprüfung der Lungenfunktion | Überprüfung der Herz-Kreislauf-Funktion
- 1 x Kneipp'sches Wechselteilbad
- 1 x Entspannungsgymnastik
- 1 x Ruhequell – Heusack & Gesichtsmassage

**Preis pro Person € 790,00**

zuzüglich Übernachtung

Empfohlene Aufenthaltsdauer: mindestens 3 Übernachtungen



### SCHÜLE'S Check up für Führungskräfte

Seit vielen Jahren sind unsere Ärzte mit dem Schwerpunkt Präventionsmedizin tätig und führen im Auftrag von Großunternehmen Check up Programme für Führungskräfte durch.

Dabei erfolgen eine ausführliche Untersuchung mit Labor-, Harn-, Stuhldiagnostik und ein ausführlicher sonographischer Organ- und Gefäßcheck sowie eine Überprüfung der Herz-Kreislauffunktion. Diese führt zu einer auf Ihre Mitarbeiter individuell angepasste Empfehlung im Rahmen eines intensiven Abschlussgespräches unter Berücksichtigung der aktuellen beruflichen und privaten Lebenssituation.

Sehr gern erhalten Sie hierzu auf Wunsch gesonderte Informationen.

### Chronische Müdigkeit, Erschöpfung – Allgäuer Vitalisierungstage

Ein Erschöpfungssyndrom wird bei Frauen nach wie vor viel zu spät erkannt. Laden Sie Ihre Akkus.

- Ärztliches Eingangs- und Abschlussgespräch
- 3 x Tiefenentspannungsakupunktur mit naturheilkundlicher Aufbauinjektion
- 3 x Kneipp Wechselguss
- 1 x Fuß-Reflexzonen-Massage
- 1 x Entspannungsgymnastik

**Preis pro Person € 360,00**

zuzüglich Übernachtung

Empfohlener Anreisetag Sonntag / Montag und Dienstag

### Chronische Schmerzen, Kopfschmerzen, Migräne

- Ärztliches Eingangs- und Abschlussgespräch
- 3 x Schmerzkörperakupunktur und Homöopathische Injektion
- 3 x Kneippsches Wechselteilbad
- 1 x Entspannungsgymnastik
- 1x Lymphdrainage

**Preis pro Person € 360,00**

zuzüglich Übernachtung

Empfohlener Anreisetag Sonntag / Montag und Dienstag





## DIAGNOSE *mehr Service für Ihre Gesundheit*

Das medizinische Konzept des SCHÜLE'S Ärzteteams, Herr Dr. med. Franz Laqua und Frau Dr. med. Gabriele Kappeler, vereint modernste medizinische Diagnosetechnik mit den traditionellen Ansätzen der Naturheilkunde. Die Wege zwischen Arztpraxis und der Therapieabteilung sind kurz, denn alles befindet sich im SCHÜLE'S unter einem Dach. Für Sie bedeutet das mehr Service für Ihre Gesundheit.

### Medizinische Diagnostik

**Laboruntersuchungen z.B. Basislabor** € 84,00

**Abdomensonographie**  
(Ultraschall des Bauchraums)

Diese risikofreie Methode untersucht die inneren Organe wie Leber, Milz, Gallenblase, Niere, Blase, Bauchspeicheldrüse und Prostata. Durch diese Vorsorge können Risiken oft frühzeitig erkannt und Erkrankungen vermieden werden.

€ 83,00

**Echocardiographie**  
(Ultraschall des Herzens)

Die Echocardiographie überprüft die Herzpumpleistung und liefert eine Analyse der Herzklappen zur Früherkennung von Verkalkungen und Undichtigkeiten. Außerdem dient die Methode zur Erkennung von Neigung zu Bluthochdruck über Herzwandverdickung und Dehnbarkeitsstörungen.

€ 132,00

**Dopplersonographie der hirnzuführenden Gefäße**

Mit dieser Untersuchung können Verkalkungen und Engstellen der Gefäße lange vor Eintreten eines Schlaganfalls diagnostiziert werden. Bei frühzeitiger Erkennung kann einer Risikoveranlagung gezielt entgegengewirkt werden.

€ 127,00

**Schilddrüsenultraschall**

Durch den Ultraschall können kleinste Knoten und Gewebeveränderungen erkannt werden, die beispielsweise oft für Schluckbeschwerden verantwortlich sind.

€ 29,00

**Weitere sonographische Untersuchungen**

Sonographie der peripheren Arterien und Venen € 78,00

Sonographie eines Gelenks € 27,00

### Herz-Kreislauf-Diagnostik

**Lactatergometrie/Belastungs-EKG**

Das Belastungs-EKG ermittelt den individuellen Fitnesszustand und dient damit als Grundlage für eine exakte, persönliche Beratung mit den Themen Ausdauertraining, Gesundheitssport und optimale Fettverbrennung. € 120,00

Ergometrie € 60,00

Lungenfunktion € 41,00

**Weitere Untersuchungen**

24-Stunden-EKG € 42,00

24-Stunden-Blutdruckmessung € 16,00



## ALTERNATIVE *Verfahren & Therapien*

**Akupunktur**

Bei diesem alten Naturheilverfahren aus der Traditionellen Chinesischen Medizin werden mit dünnen Nadeln die körpereigenen Energiebahnen aktiviert und der Energiefluss ausgeglichen. Für viele Symptome, wie Schmerzen oder Probleme des Bewegungsapparates, ist die Methode wissenschaftlich anerkannt.

€ 47,00/Sitzung

**Raucherentwöhnung**

Die Kombinationstherapie aus Ohr-Akupunktur und ergänzender homöopathischer Medikation verspricht eine sehr hohe Erfolgsquote von über 80 %.

€ 47,00/Sitzung

**Neuraltherapie nach Prof. Hunnecke**

Diese Methode wird gezielt in der Schmerztherapie des Bewegungsapparates und bei der Behandlung von Neuralgien eingesetzt.

ab € 18,00/Sitzung

**Eigenblutbehandlung**

Die Therapie mit Eigenblut wird eingesetzt, um die Immunabwehr mit Ihren körpereigenen Kräften zu mobilisieren.

ab € 30,00/Sitzung

**Infusionsbehandlung**

Diese Behandlung zur Immunmodulation vitalisiert den Körper und gibt neue Energie bei Müdigkeit, Abgespanntheit und Infektanfälligkeit.

ab € 75,00/Sitzung

**Intramuskuläre Injektionen**

Die Injektionen werden zur Behandlung von Schmerzen und Muskelhartspannbildungen eingesetzt.

ab € 15,00/Sitzung



*Unsere Anwendungen und Therapien bauen auf einem natürlichen Konzept auf. Wählen Sie im Rahmen eines Termins bei unseren erfahrenen Ärzten medizinisch fundiert aus unserem umfangreichen Angebot und verwöhnen Sie sich und Ihren Körper. Spüren Sie, was Sie brauchen.*



## Kneipp

Sebastian Kneipp war der Überzeugung, dass alles, was man braucht, um gesund zu bleiben, die Natur reichlich geschenkt hat. Darauf baute er seine Lehre auf.

Abklatschung	€ 6,50
Teilguss/Teilblitzguss	€ 7,50
Vollguss/Blitzguss	€ 12,50
Wechselteilbad	€ 13,50
An- oder absteigendes Teilbad	€ 14,00
Wechselteilguss	€ 10,50
Wechselvollguss	€ 11,50
Wechselblitzguss	€ 11,50
Wickel/Auflagen	€ 9,50
Wickel als Paar	€ 13,50
Wickel mit Zusatz	€ 10,50

## Wärmebehandlungen

Wärme wirkt. Was bedeutet, dass Wärme allein schon sehr viel zu Ihrer Gesundheit beitragen kann.

Heusack	€ 13,00
Wärmepackung	€ 18,00
Moor	€ 18,00
Heiße Rolle	€ 13,50

## Kältebehandlungen

Sie kühlen, lindern Schmerzen und sind besonders bei Gelenk- und Wirbelsäulenbeschwerden eine gute Vorbereitung für weitere Therapiemaßnahmen.

Kaltpackung	€ 12,50
Eisanwendung	€ 13,50

## Physiotherapie

Der Weg zu schmerzfreier Bewegung führt über Gymnastik, ein gewisses Maß an Disziplin und das richtige Alltagsverhalten.

Krankengymnastik	€ 27,00
Krankengymnastik auf neurophysiologischer Grundlage	€ 32,00
Extensionsbehandlung	€ 15,00
Manuelle Therapie	€ 32,00

## Massagen

Vitalisierend, entspannend, lockernd, anregend – wie eine Massage wirkt, ist unterschiedlich.

Teilmassage (z. B. Schulter oder Nacken)	€ 19,00
Großmassage	€ 30,00
Bindegewebsmassage	€ 24,00
Segmentmassage	€ 24,00
Fußreflexzonenmassage	€ 35,00
Lymphdrainage (30 min)	€ 36,00
Lymphdrainage (45 min)	€ 50,00
Vollmassage (40 min)	€ 44,00
Bürstenmassage	€ 24,00
Tui Na	€ 55,00
Akupunkturmassage	€ 57,00

## Bäder

Eintauchen, abschalten, genießen – die wohltuende Wirkung eines Bades hat wohl jeder schon genossen.

Vollbad mit Zusatz	€ 23,50
CO <sub>2</sub> /O <sub>2</sub> -Bad	€ 24,50
CO <sub>2</sub> /O <sub>2</sub> -Bad mit Zusatz	€ 28,00

## Elektrotherapie

Mit den in diesem Bereich angebotenen Therapieformen lassen sich hervorragende Therapieergebnisse bei Atemwegen und Bewegungsapparat erzielen.

Inhalation	€ 10,00
Ultraschall	€ 9,00

## Bewegungstherapie

Gruppengymnastik	€ 9,50
Gruppengymnastik im Wasser	€ 14,00
Einzelgymnastik im Wasser	€ 33,00

## Fitness

Für ein gesundes Leben ist körperliche Fitness ein wesentlicher Faktor. Wie es um Ihre persönliche Fitness bestellt ist, testen wir gerne für Sie aus.

Fitnessstest	€ 25,00
Personaltraining (30 min.)	€ 36,00
Aeroscan® inkl. 12-Wochen-Trainingsplan	€ 120,00

## Entspannungstherapie

Qi Gong Einzel (30 min)	€ 32,00
Autogenes Training in der Gruppe (45 min)	€ 16,00
Progressive Muskelentspannung nach Jacobsen in der Gruppe (45 min)	€ 16,00
Yoga Einzel (60 min)	€ 59,00
Shiatsu Einzel (30 min)	€ 40,00
Shiatsu Einzel (60 min)	€ 68,00

*In der praxiseigenen Abteilung setzen die beiden SCHÜLE'S Ärzte,*



*Dr. med. Franz Laqua und Dr. med. Gabriele Kappeler, die Behandlungsformen der ästhetischen Medizin als bewährtes Mittel gegen lästige Falten und störende Cellulite ein. Von Hautregeneration, Faltenbehandlung, medizinisches Peeling bis zur Optimierung der Lippenkontur unterstützen Sie unsere beiden Ärzte bei der Verwirklichung Ihrer Wünsche.*

**Hautregeneration** ab € 150,00 / Sitzung

**Fettbehandlung mit Botulinum oder Hyaluronsäure** ab € 300,00 / Sitzung

**Übermäßige Schweißbildung** ab € 900,00 / Sitzung

**Medizinisches Peeling** ab € 80,00 / Sitzung





*Wir möchten, dass Sie sich in Ihrer Haut wohlfühlen. Entspannen Sie sich im SCHÜLE'S Spa. Unsere pflegenden Beautybehandlungen für Gesicht, Körper, Hände und Füße, für Sie und Ihn schaffen Entspannung für den Körper und Ausgleich für den Geist. Für Massagen, Peelings oder Packungen verwenden wir nur die **hochwertigsten Produkte von Babor, Thalgo oder Alpienne.** Lassen Sie sich verwöhnen!*

**Alles für's Gesicht, für Sie und Ihn**

**HSR® lifting**

Das Schönheits-Highlight der Extraklasse  
Die Haut wird sichtbar glatter (90 min) € 108,00

**SKINOVAGE px –**

Eine für Ihren Hauttyp maßgeschneiderte Behandlung  
60 min € 63,00  
90 min € 94,00

**BABOR MEN**

Gesichtsbehandlung für Herren –  
der Frischekick für Ihre Haut (60 min) € 58,00

**Sensational Eyes**

Spürbare Pflege lässt die Augen strahlen (15 min)  
€ 22,00

**Feuchtigkeit pur mit Ampullen**

Der schnelle Fit- & Schönmacher  
für Ihre Haut (30 min) € 41,00

**Gesichtsbehandlungen von Thalgo**

**Source Marine**

Erfrischende Meerestiefenbehandlung für  
24 h Feuchtigkeit und neue Vitalität (90 min) € 98,00

**Anti-Age-Pflegebehandlung – Hyaluron**

Diese Behandlung polstert Falten durch Wirkstoffkomplex  
aus Maritimem Hyaluron sichtbar auf (60 min) € 63,00

**Ihr Geheimnis gegen die Zeichen der Zeit – Silizium**

Eine Kombination aus Maritimem Silizium,  
Collagen und Hyaluron bekämpft wirksam  
Hauterschläffungen (60 min) € 63,00

**Cold Cream Marine**

Spezialbehandlung für trockene und  
sensible Haut (45 min) € 48,00

**Ocean Care**

Diese Behandlung ist reine Männersache (75 min)  
€ 70,00

**Alles für den Körper, für Sie und Ihn**

**BABOR SPA – BERÜHRT MEIN ICH**

Die individuelle Behandlung. Eine Behandlungstechnik –  
vier Erlebnisse. BABOR SPA kann die Silhouette verfeinern,  
Stress reduzieren, den Körper vitalisieren oder zu  
neuer Balance verhelfen (90 min) € 82,00

**Thalgo® Algen Packung**

Frisch angerührte Algen in ihrer reinsten Form bauen  
Wasseransammlungen und Fettdepots gezielt  
ab (60 min) € 69,00

**Body-Performance Behandlung**

Intensivbehandlung für eine natürlich perfekte Figur mit  
nachhaltig straffer Haut (60 min) € 90,00

**Algen-Sahne-Ganzkörperpeeling**

Das Ergebnis: Strahlend schöne gereinigte Haut  
(30 min) € 31,00

**Individuelle Peelings**

In der Dusche – Ganz auf Ihre Haut  
abgestimmt (15 min) € 12,00

**Ruhequell – die besondere Anwendung im SCHÜLE'S**

Heusack & Gesichtsmassage (20 min) € 29,00

**Nachtkerzenölcremepackung**

Mit einem Salz-Ölpeeling (45 min) € 42,00

**Beauty Specials**

**Relaxing für den Mann** € 86,00  
Gesichtsbehandlung | Schulter-Nacktenmassage  
Kräuterfußbad mit einer Fußmassage

**Von Kopf bis Fuß** € 157,00

Intensivgesichtsbehandlung | Nachtkerzenölcreme-  
Packung | Pediküre | Maniküre „classic“

**Beauty-Kurzangebot** € 108,00

Intensivgesichtsbehandlung | Ruhequell zur Tiefen-  
entspannung oder Maniküre oder Pediküre

**ALPIENNE Relax und Harmonie** € 117,00

- Kräuterfußbad und Fußmassage mit Johanniskrautcreme
- Kopfmassage mit Arnika-Tonikum
- Gesichtsmassage mit Johanniskraut-, Kamille- oder Honig-Pflegecreme
- Entspannungsmassage mit Johanniskraut-Massagemilch durch dampferhitzte Kräuterstempel
- Nachruhe

**Alles für Hand und Fuß, für Sie und Ihn**

Maniküre „classic“ (30 min) € 26,00  
Maniküre mit Handmassage  
und Packung (45 min) € 36,00  
Fußpflege mit Massage (45 min) € 36,00  
Fußraum, Kräuterfußbad  
und Fußmassage (30 min) € 29,50

**Wohlfühlbehandlungen**

Ayurveda € 64,00  
Honigmassage € 35,00  
Aromaölmassage (25 min) € 30,00  
Aromaölmassage (40 min) € 44,00  
Heubett € 32,00  
Kaiserbad € 44,00  
Rosen-Molke-Bad € 44,00  
Limetten-Molke-Bad € 30,00  
Ayurveda-Blütenbad € 40,00  
Kräuterstempelmassage € 64,00  
Hot-Stone-Massage € 80,00





# 2.600 m<sup>2</sup> SPA & WELLNESS & MARINIUM 12.000 m<sup>2</sup> PANORAMAGARTEN



- |                   |                            |
|-------------------|----------------------------|
| 1 Finnische Sauna | 11 Aromagrotte             |
| 2 Erlebnisduschen | 12 Saft- und Teebar        |
| 3 Tauchbecken     | 13 Ruhebereich             |
| 4 Dampfbad        | 14 Tepidarium              |
| 5 Kaiserbad       | 15 Solegrotte              |
| 6 Heubett         | 16 Panoramahallenbad       |
| 7 Ruhebereich     | 17 Gymnastikraum           |
| 8 Solarium        | 18 Physiotherapie          |
| 9 WC              | 19 Spa-Kneipp              |
| 10 Dusche         | 20 Fitness-Studio Viva Fit |

## Ladies' SPA



- |  |                            |
|--|----------------------------|
| 21 Kneipp-Tretbecken                   | 33 Präsentation            |
| 22 Massage- und Therapieräume          | 34 Teebar                  |
| 23 Teebar                              | 35 Ruheraum                |
| 24 Spa-Rezeption                       | 36 Sitzbereich             |
| 25 Der kleine Shop „Präsente und Mehr“ | 37 Wärmebank               |
| 26 Hot Stone                           | 38 Wohlfühlen <sup>2</sup> |
| 27 Fußpflege                           | 39 Dachterrasse            |
| 28 Kosmetik                            | 40 Bio-Sauna               |
| 29 Ruheraum                            | 41 Duschen/WC              |
| 30 Thalasso                            | 42 Infrarotsauna           |
| 31 Ayurveda                            | 43 Dampfbad                |
| 32 Raum der Stille                     | 44 Technik                 |





# WISSENSWERTES

## ■ Anreise – Abreise

Am Abreisetag stellen wir Ihnen das Zimmer bis 11:00 Uhr zur Verfügung. Wir bitten Sie um Verständnis, dass das Zimmer in der Regel nicht vor 15:00 Uhr bezogen werden kann.

## ■ Zimmerreservierung

Die Buchung einer bestimmten Zimmernummer oder Etagen ist leider nicht möglich. Wenn Sie ein Doppelzimmer als Einzelperson belegen möchten, so ist dies in unseren Doppelzimmern mit einem Aufpreis von € 30,00, in unseren Suiten und Appartements zu einem Aufpreis von € 50,00 möglich. Sollte sich in dringenden Fällen (z. B. Erkrankungen) das Freiwerden eines Zimmers verzögern, so müssen wir uns eine Umbuchung vorbehalten. Die abgebildeten Zimmergrundrisse und Ausstattungsmerkmale dienen nur der Orientierung. Geringfügige Abweichungen können nicht ausgeschlossen werden und berechtigen nicht zur Reklamation.

## ■ Abrechnung

Die Abrechnung wird grundsätzlich und ausschließlich zwischen Ihnen und unserem Haus bei Abreise vorgenommen. Sie erhalten die Rechnung für Unterkunft und Anwendungen getrennt in zweifacher Ausfertigung am Ende des Aufenthaltes. Die therapeutischen Leistungen werden gemäß der Seite 42 unabhängig von etwaigen erstattungsfähigen Höchstbeträgen, berechnet. Kurzfristige Preiserhöhungen infolge besonderer Zeitumstände bleiben vorbehalten. Das Arzthonorar wird von unseren Ärzten gesondert nach der GOÄ (Gebührenordnung für Ärzte) berechnet. Der tägliche Inklusivpreis beinhaltet 2,75€ für die Saunabnutzung. Dieser kann bei Nichtinanspruchnahme nicht erstattet werden.

## ■ Nicht eingenommene Mahlzeiten

Wir bitten um Ihr Verständnis, dass nicht eingenommene Mahlzeiten nicht erstattet werden.

## ■ Frühbucherrabatt

Bei Buchung 6 Monate vor Anreisedatum ermäßigen sich die angegebenen Zimmerpreise um 1 % pro Tag und Person. Hiervon ausgenommen ist der Aufenthalt in der Zeit vom 1. November bis 4. Januar jedes Jahres.

## ■ Bezahlung

Bei einem Aufenthalt von mehr als 14 Nächten bitten wir bei Anreise um eine Anzahlung von 50 %, die Sie per Überweisung, in bar, mit Verrechnungsscheck, per Electronic Cash in Verbindung mit der EC-Karte, Visa oder Mastercard, erbringen.

## ■ Sanatorium

Das Sanatorium SCHÜLE'S Gesundheitsresort & Spa ist nach § 30 GewO (Gewerbeordnung) eine staatlich anerkannte Privatkrankenanstalt und erfüllt die Voraussetzungen nach § 107 SGB V Abs. 2 für die Durchführung stationärer Heilbehandlungen und ist somit grundsätzlich beihilfefähig. Schwerpunktmäßig werden folgende Indikationen behandelt: Herz-Kreislauf-Erkrankungen, Erkrankungen des Bewegungsapparats, psychosomatische und vegetative Störungen, onkologische Erkrankungen und Stoffwechselerkrankungen. Die ärztliche Leitung obliegt Herrn Dr. med. Franz Laqua und Frau Dr. med. Gabriele Kappeler.

Der niedrigste Tagessatz beträgt je nach Saisonzeit zwischen € 135,00 und € 153,00 bei Vollpension. Bei Buchung eines Pauschalangebots ist eine getrennte Rechnungserstellung nach Pensionskosten, Kurmitteln und ärztlicher Liquidation nicht möglich.

## ■ Pauschalen

Alle SCHÜLE'S Pauschalen mit Übernachtung sind nicht in der Saison B und an Weihnachten/Silvester buchbar.

## ■ Stornierung

Eine kostenfreie Stornierung ist von der gebuchten Aufenthaltsdauer abhängig. Ausgenommen von diesen Regel-Stornofristen sind Saison B, Silvester und Weinachten. Wird ein bestelltes Zimmer nicht in Anspruch genommen oder vorzeitig aufgegeben, so erfolgt für die Dauer der von uns bestätigten Reservierung eine Teilberechnung von 60 %–90 % des vereinbarten Preises, falls das Zimmer nicht neu belegt werden kann. Wir empfehlen den Abschluss einer Reiserücktrittsversicherung, die innerhalb von 14 Tagen nach unserer Bestätigung abgeschlossen werden muss. Gerne erhalten Sie von uns entsprechende Informationen.

## ■ Haustiere

Bitte haben Sie Verständnis, dass das Mitbringen von Haustieren nicht gestattet ist.

## ■ Parkplätze

Parkplätze stehen ausreichend zur Verfügung. Ein großzügiger Tiefgaragenstellplatz ist gegen eine Gebühr von € 9,00 pro Nacht buchbar.

## ■ Rauchen

Im Interesse der Gesundheit unserer Gäste ist das SCHÜLE'S Gesundheitsresort & Spa ein komplettes Nichtraucherhaus.

## ■ Weihnachten

In der Zeit vom 20.12.2017 bis 07.01.2018 erwartet unsere Gäste ein ganz besonderes Festtagsprogramm zu Weihnachten und Silvester. Die Preise für die Saison Weihnachten/Silvester entnehmen Sie bitte dem Preisteil. Für Buchungen in diesem Zeitraum erlauben wir uns eine einmalige Anzahlung pro Person von derzeit € 200,00 vorab in Rechnung zu stellen.

## ■ Aufschläge für Weihnachten und Silvester

Für das umfangreiche Festtagsprogramm erlauben wir uns in der Zeit vom 20.12.2017 bis 07.01.2018 einen Aufschlag auf die Preise der Saison B wie folgt zu erheben: Weihnachten (19. – 27.12.2017) bis 6 Nächte € 20,00 pro Nacht und Person ab 7 Nächten € 17,00 pro Nacht und Person. Silvester (27.12.2017 – 07.01.2018) bis 8 Nächte € 32,00 pro Nacht und Person ab 9 Nächten € 21,00 pro Nacht und Person. Weihnachten & Silvester bis 8 Nächte € 32,00 pro Nacht und Person ab 9 Nächten € 21,00 pro Nacht und Person.

## ■ Zimmerservice € 4,00

*Wir wünschen Ihnen eine entspannte Anreise!*



**SCHÜLE'S Gesundheitsresort & Spa \*\*\*\* s**  
Kompetenz in Medical Wellness · Karl-Arnold Schüle KG

Ludwigstraße 37-41a · 87561 Oberstdorf · Tel.: +49 8322 701-0  
Fax: +49 8322 701-516 · info@schueles.com · www.schueles.com